

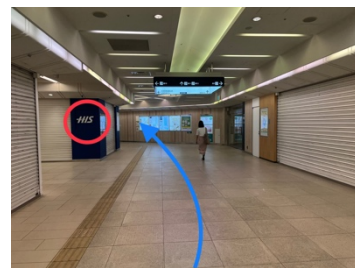
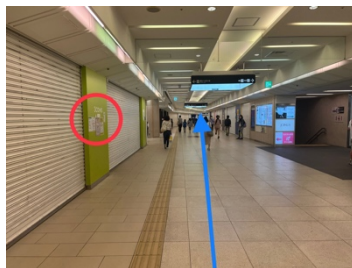
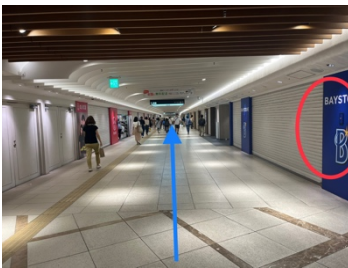
【横浜院】

① JR 各線「横浜駅」：中央北改札からのアクセス

1. 改札を出たら「西口」を目指して右に曲がります。(中央南改札から出た場合は左に曲がると西口) まっすぐ進むと、「CIAL^{シャル}」という建物があるのでその中に入り西口地下通路を進みます。少し進むと右手に「無印良品」があるので、そのまま直進します。



2. 進んでいくと、右手に「ヨドバシカメラ」「ベイスターズショップ」が見えてきます。さらに進むと左手に「3COINS」があり、その道をまっすぐ進むと左手に「HIS」があるのでそちらを越えて道なりに進みます。

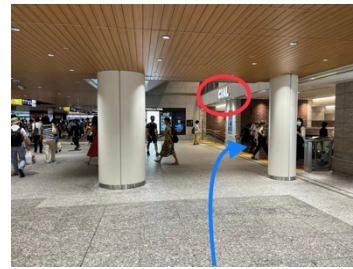


3. 道なりに進んだ先に「^{みずのぶ}水信ビル」という表記が上に出てくるので、表記にある矢印の方向に進み、そのビルの地下2階にブランクリニックの総合受付があります。

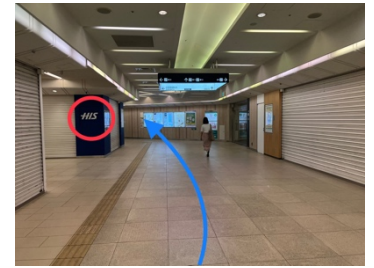
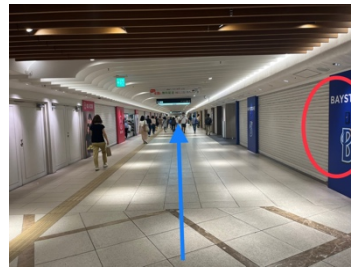


② 東横線・みなとみらい線「横浜駅」：正面改札口からのアクセス

1. 改札を出てすぐの「CIAL」には入らずに左に曲がった先にあるエスカレーターで上がります。エスカレーターを降りると右手に「CIAL」があるのでその中に入り地下通路を進みます。



2. 地下通路を進み「無印良品」を右手に直進します。進んでいくと「ヨドバシカメラ」「ベイスターズショップ」が右手に見えますので、さらに進んでいくと左手に「3COINS」があります。その道をまっすぐ進んでいくと左手に「HIS」があるのでそちらを越えて道なりに進みます。

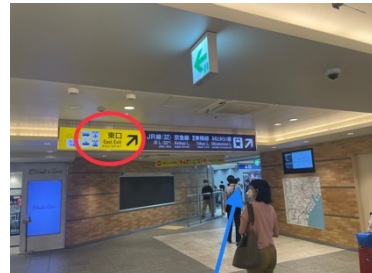
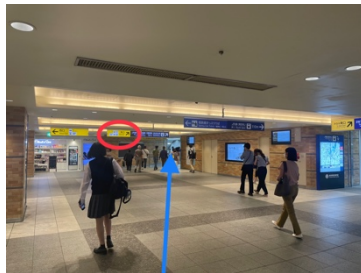


3. 道なりに進んだ先に「水信ビル」^{みずのぶ}という表記が上に出てくるので、表記にある矢印の方向に進み、そのビルの地下2階にブランクリニックの総合受付があります。



③ 相鉄線「横浜駅」：2階出口からのアクセス

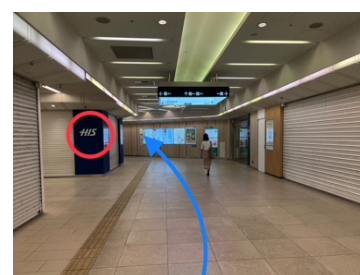
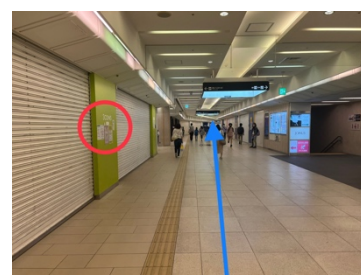
1. 電車が到着した階の改札（2階出口）まで進み、駅の案内所の右横にある改札から出ます。改札を出たら右手奥の「東口」と書いてある方面のエスカレーターで下ります。



2. エスカレーターを降りたら道なりに進み広い道に出るので正面にある「NewDays」の方向に進みます。NewDaysまで行くと左手に「CIAL^{シャル}」という建物があるのでその中に入り地下通路を進みます。



3. 地下通路を進み「無印良品」を右手に直進します。進んでいくと「ヨドバシカメラ」「ベイスターズショップ」が右手に見えますので、さらに進んでいくと左手に「3COINS」があります。その道をまっすぐ進んでいくと左手に「HIS」があるのでそちらを越えて道なりに進みます。



4. 道なりに進んだ先に「水信ビル」^{みずのぶ}という表記が上に出てくるので、表記にある矢印の方向に進みそのビルの地下2階にブランクリニックの総合受付があります。

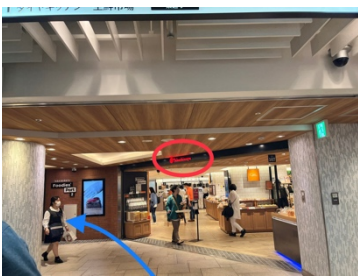


④ 地下鉄「横浜駅」からのアクセス

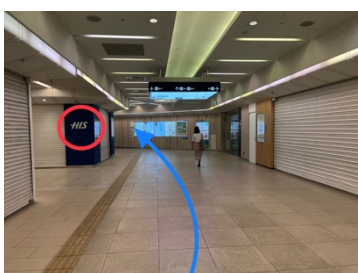
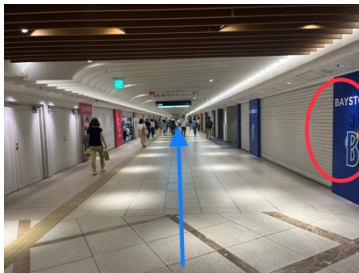
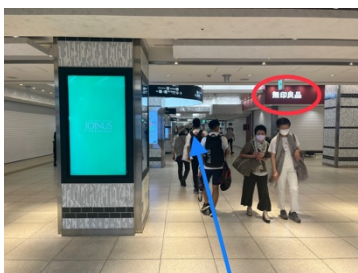
1. 相鉄線改札口を出て目の前にあるエスカレーターで上がったところを左に曲がると「JOINUS」^{ジョイナス}の入り口が出てくるので中に入りまっすぐ進みます。



2. 進んでいくと「高島屋パン売り場」が見えてくるのでそちらが右手になるよう道なりに進み、そのまま高島屋のフード街をまっすぐ進みます。大きな通りに出て「ダイヤモンド」の表示が見えたら左に曲がります。



3. 地下通路を進み「無印良品」を右手に直進します。進んでいくと「ヨドバシカメラ」「ベイスターズショップ」が右手に見えますので、さらに進んでいくと左手に「3COINS」があります。その道をまっすぐ進んでいくと左手に「HIS」があるのでそちらを越えて道なりに進みます。



4. 道なりに進んだ先に「水信ビル」^{みずのぶ}という表記が上に出てくるので、表記にある矢印の方向に進みそのビルの地下2階にブランクリニックの総合受付があります。

